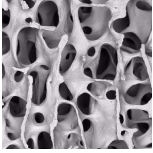


10.30-11h (TEdT-1)

Biomimètica aplicada a l'enginyeria.

Ponent: Sergio Gómez (Cap d'Estudis de l'Escola del Treball de BCN)

Definició de biomimètica i aplicació actual camp enginyeril. Cas pràctic de disseny biomimètic porós: Bone tissue (andamis enginyeria òssea), dissipador tèrmic porós i disseny de sola de sabata macroporós per impressió 3D.



11-11.30h (TEdT-2)

Un repàs al material filosòfic disponible a youtube

Ponent: Enric Fernández (Graduat en Filosofia)

Divulgació filosòfica en Youtube: Potencialitats d'aquest nou medi i alguns dels canals de filosofia amb més recursos. La meua pròpia experiència com a divulgador de la filosofia a Youtube.



11.30-12h (TEdT-3)

Grasp Bionic Hand (Mans bioniques amb hardware i software open source)

Ponent: Xavier Cano Ferrer (Llicenciat en ciències de l'activitat física i l'esport. INEFC (UB) Estudiant d'enginyeria Biomèdica EEBE (UPC))

Grasp Bionic Hand és una iniciativa personal nascuda per la passió entre el coneixement de la complexitat del cos humà i la robòtica i que pretén portar a la societat una pròtesi de baix cost mitjançant les tecnologies de fabricació digital, hardware i software *open source* amb les prestacions de les millors mans bioniques que es poden trobar al mercat.



12-12.30h (TEdT-4)

El camí cap a la metodologia per projectes a l'Institut de Nàutica de BCN.

Ponent: Feliu López i Vidal (Director de l'Institut de Nàutica de BCN)

Qui som? Per què hem iniciat el camí cap a la metodologia per projectes? Com ho hem fet? Què hem descobert el nostre primer any? Com pensem continuar?

Institut de Nàutica
de Barcelona



12.30-13h (TEdT-5)

La llengua del Tango.

Ponent: Quim Gestí (Cap de Departament de Llengües de l'Escola del Treball)

Aproximació al "lunfardo", la llengua present a la majoria de lletres dels Tangos.



16-16.30h (TEdT-6)

D'Horace Walpole a Stephen King: Stanley Kubrick, *La resplendor* i la novel·la gòtica.

Ponent: Lluís Laborda (Professor del Departament d'Arts Gràfiques)

Descripció sobre la influència de la novel·la gòtica en *La resplendor* d'Stanley Kubrick.

Cinema fantàstic i història contemporània. Ponent: Lluís Laborda

Descripció de com el cinema fantàstic pot reflectir les inquietuds d'un determinat període històric a partir de 3 exemples: la República de Weimar, la Gran Depressió, la Guerra Freda.



16.30-17h (TEdT-7)

Flamenco: aproximació guitarrística

Ponent: Angel Gómez (Coordinador de Qualitat de l'Escola del Treball)

Taller pràctic d'iniciació a la guitarra flamenca. Començarem introduint les tècniques utilitzades actualment per continuar amb una aproximació als principals estils del flamenc. Els participants poden portar la seva guitarra.



17-17.30h (TEdT-8)

La veritat de les etiquetes.

Ponent: Gemma Olmo (Subdirectora de l'Escola del Treball de BCN)

Desxifrarem no les "veritats", sinó les "mentides" de les etiquetes dels cosmètics, aliments i productes de llar des d'un punt de vista químic.

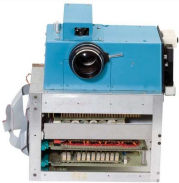


17.30-18h (TEdT-9)

Reflexió sobre la Innovació.

Ponent: Mar Alonso (Coordinadora d'innovació i emprenedoria Escola del Treball)

Plantejament sobre la innovació, mètode Toyota, procediment de qualitat i millora contínua, implicació, dinàmic, error...



18-18.30h

Innovació en Economia col.laborativa. Els acords multilaterals per l'intercanvi de dades (TEdT-10)

Ponent: Dr.Magí Lluch (President de ISOC-CAT. Professor i investigador UPC)

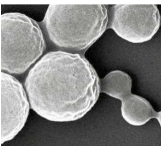


18:30-19.00h

Nanopuzzling: Nanosolucions per a grans problemes (TEdT-11)

Ponent: Dr.Julio Bastos (Professor i investigador UPC)

Aplicacions de la nanotecnologia en la sol.lució de grans problemes.



19:00-19.30h

Indústria 4.0 (TEdT-12)

Ponent: Sergio Gómez (Cap d'Estudis de l'Escola del Treball de BCN)

La indústria 4.0 i la formació Professional a Catalunya. Reflexions sobre la necessitat d'una formació sòlida en una indústria líquida.

