

# 1r concurs del disseny de la carpeta de l'Escola del Treball de Barcelona

## Bases del concurs

### Presentació

El disseny de la carpeta de l'EdT té com a objectiu la participació del nostre alumnat en la realització del millor disseny possible que ens ajudi a projectar el nostre centre a la resta de la ciutat i de Catalunya.

L'EdT és un institut públic del Consorci d'Educació de Barcelona que imparteix Cicles Formatius de quasi bé totes les especialitats i capdavantera en aquest tipus d'ensenyaments, a més d'impartir Batxillerats, Programes de Formació i Inserció, curs de preparació incorporació CFGS. Compromesa amb les activitats de cohesió i participació de l'alumnat.

### Participants:

Podrà participar en aquest concurs tot l'alumnat del centre que ho desitgi, sempre i quan els seus treballs s'ajustin a les bases d'aquest.

### Temàtica

En aquesta primera edició de la carpeta de l'EdT volem que la temàtica que ha d'**inspirar els dissenys** tingui relació amb l'Escola del Treball (l'edifici, l'estàtua del forjador ...) o en els ensenyaments impartits a l'Escola del Treball

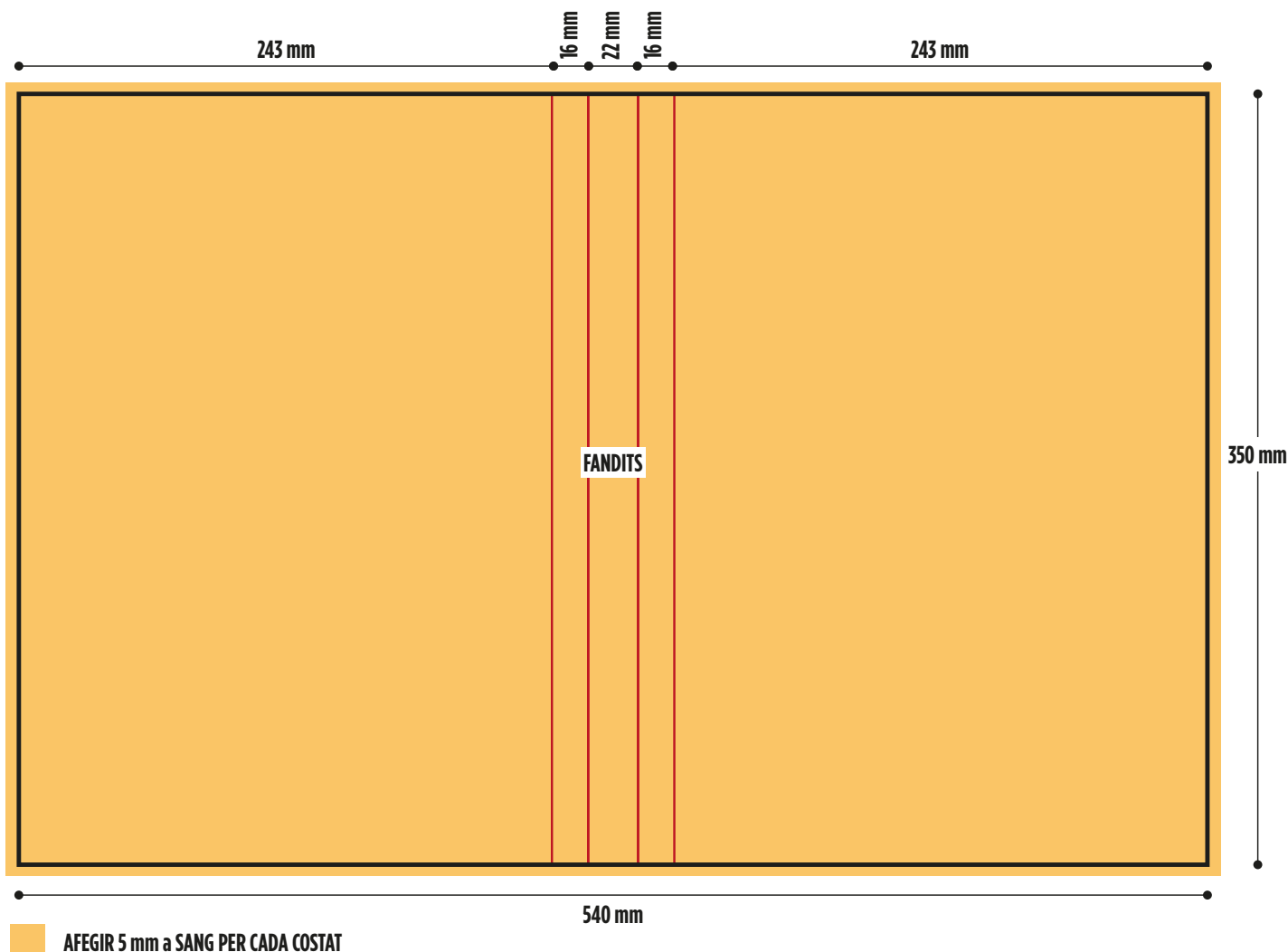
### Característiques dels dissenys

Els dissenys hauran de ser necessàriament originals i inèdits i propietat de l'autor.

Podran ser en blanc i negre, a color i amb manipulació digital de les fotografies, si n'hi ha.

Cada participant podrà presentar fins a un màxim de 2 dissenys. El contingut d'aquests necessàriament estarà relacionat amb el tema del concurs.

En el cas dels dissenys seleccionats, l'organització **podrà demanar l'arxiu ORIGINAL.**



## Forma de presentació i enviament

Cada proposta s'ha de presentar en un arxiu informàtic en format AI, TIFF, JPEG, PSD, EPS o PDF de resolució suficient (s'aconsella 300 ppp).

Haurà de tenir **5 mm a sang** a tot el voltant del document (part inferior, part superior, esquerra i dreta), com es pot veure a la mostra adjunta. Cal tenir especial cura que a l'original presentat no hi hagi imperfeccions de realització com ara pixelats.

Les propostes han d'incorporar obligatòriament el logo de l'EdT.

Es recomana que logo mesuri un mínim de 5 cm d'amplada.

Totes les propostes presentades, que s'ajustin a aquestes bases i tinguin uns mínims de qualitat, **seran exposades al vestíbul del Centre.**

## Forma d'entrega i data de presentació:

**La presentació de les propostes es farà via correu electrònic a:**

[nmartin@correu.escoladeltreball.org](mailto:nmartin@correu.escoladeltreball.org)

**Amb l'assumpte:**

Concurs carpeta EdT 2020

**Dins el correu:**

- Nom i cognom del participant
- Cicle i curs al que pertany
- Títol del disseny
- Adjunt el fitxer de mostra

**La data límit de presentació serà el 25 de març de 2020.**

## Jurat

La preselecció de les propostes del primer Concurs de la Carpeta EdT anirà a càrrec d'un jurat tècnic format per:

- Director del l'Escola del Treball.
- Representació de 5 Caps de Departament de l'Escola del Treball.
- Representat de Publicacions de l'Equip docent del Departament d'Arts gràfiques
- Comissió de Cohesió Social.

## Criteris de selecció

El jurat preseleccionarà un màxim de **5 propostes** a partir dels criteris de selecció següents:

- Adequació de la proposta a la temàtica
- Idoneïtat del disseny gràfic aplicat a la carpeta
- Capacitat de projectar la imatge i la marca de l'EdT més enllà de l'Escola

## Votació de l'alumnat

Després de la preselecció de les 5 propostes per part del jurat, s'obrirà el període de votació per part de l'alumnat per tal d'escollir la millor proposta.

## Calendari

**Publicació al Web de les bases:**

12 de febrer

**Lliurament dels dissenys:** del 13 de febrer al 25 de març

**Exposició dels dissenys:** del 14 al 23 d'abril

**Votacions del jurat:** del 15 al 17 d'abril

**Votació de l'alumnat:** del 15 al 17 d'abril

**Comunicat dels guanyadors:** 22 d'abril

**Lliurament dels premis:** 23 d'abril a les 11 h.

## Premis

**1r i 2n:** Tauleta

**3r, 4t, 5è:** USB personalitzat del Centre

L'entrega de premis es realitzarà en un acte públic el **dia 23 d'abril** al vestíbul de l'Edifici principal a les **11 h.**

Les propostes premiades passaran a ser propietat del Centre, que es reserva tots els drets sobre les mateixes i podrà utilitzar-les posteriorment amb fins culturals, artístics o publicitaris, citant sempre el nom de l'autor; atenent, sempre, al que disposa la Llei de Propietat Intel·lectual.

## Observacions

Tots els dissenys presentats hauran d'estar lliures de drets a tercers.

Tots els dissenys que no compleixin algun dels requisits establerts a les bases quedaran desqualificats.

La mera participació al concurs implica l'acceptació de les Bases Reguladores del mateix.

En el cas que el jurat consideri que els dissenys no tenen la qualitat suficient o no s'adeqüen a la temàtica, algun premi pot quedar desert i en qualsevol cas el Centre no adquireix cap compromís de publicació en la carpeta.

