



Generalitat de Catalunya  
Departament d'Ensenyament  
**Institut Escola del Treball de  
Barcelona**

PROGRAMACIÓ GENERAL DE  
L'INSTITUT

# PROGRAMACIÓ GENERAL DE L'INSTITUT





## ÍNDEX

<b>0.</b>	<b>CONTROL DE CANVIS.....</b>	<b>4</b>
<b>1.</b>	<b>INFORMACIÓ GENERAL DEL CENTRE .....</b>	<b>5</b>
<b>2.</b>	<b>HORARI DEL CENTRE.....</b>	<b>6</b>
<b>3.</b>	<b>HORARI ATENCIÓ AL PÚBLIC.....</b>	<b>6</b>
<b>4.</b>	<b>COMPOSICIÓ EQUIP DIRECTIU.....</b>	<b>6</b>
<b>5.</b>	<b>MEMBRES CONSELL ESCOLAR.....</b>	<b>6</b>
<b>6.</b>	<b>ÒRGANS UNIPERSONALS DE GOVERN A L' INS ESCOLA DEL TREBALL</b>	<b>6</b>
<b>7.</b>	<b>ORGANIGRAMA DE L' INSTITUT ESCOLA DEL TREBALL .....</b>	<b>7</b>
<b>8.</b>	<b>RELACIÓ DE CAPS DE DEPARTAMENT .....</b>	<b>7</b>
<b>9.</b>	<b>RELACIÓ DE CAPS DE SEMINARI .....</b>	<b>7</b>
<b>10.</b>	<b>RELACIÓ CÀRRECS DE COORDINACIÓ .....</b>	<b>8</b>
<b>11.</b>	<b>RELACIÓ DE GRUPS I NIVELLS.....</b>	<b>8</b>
<b>12.</b>	<b>OFERTA FORMATIVA.....</b>	<b>8</b>
<b>13.</b>	<b>COMPOSICIÓ DE DEPARTAMENTS.....</b>	<b>8</b>
<b>14.</b>	<b>OFERTA FORMATIVA.....</b>	<b>8</b>
<b>15.</b>	<b>CALENDARI ESCOLAR DEL CURS .....</b>	<b>9</b>
<b>16.</b>	<b>COMISSIÓ DE QUALITAT .....</b>	<b>9</b>
<b>17</b>	<b>CALENDARI/HORARIS REUNIONS DE L' EQUIP DIRECTIUS I ÒRGANS UNIPERSONALS DE GOVERN DEL CENTRE .....</b>	<b>9</b>
<b>18.</b>	<b>CALENDARI DE REUNIONS DE L'EQUIP DIRECTIU AMB ELS CAPS DE DEPARTAMENT, DE SEMINARI I COORDINADORS .....</b>	<b>10</b>





<b>19.</b>	<b>HORARI DE GUÀRDIES DE L'EQUIP DIRECTIU.....</b>	<b>10</b>
<b>20</b>	<b>HORARI DE GUÀRDIES DEL PROFESSORAT.....</b>	<b>10</b>
<b>21.</b>	<b>HORARI DE GRUPS DEL CENTRE .....</b>	<b>10</b>
<b>22.</b>	<b>CALENDARI D' ACTIVITATS EXTRAESCOLARS .....</b>	<b>10</b>
<b>23</b>	<b>SERVEI DE REPOGRAFIA.....</b>	<b>11</b>
<b>24.</b>	<b>SERVEI DE BIBLIOTECA.....</b>	<b>11</b>
<b>25.</b>	<b>VISITES ESCOLES 4RT ESO.....</b>	<b>12</b>
<b>26.</b>	<b>PROGRAMA DE CURSOS DE FORMACIÓ CONTINUA DEL PROFESSORAT.....</b>	<b>13</b>
<b>27.</b>	<b>SORTIDES COMPLEMENTÀRIES I EXTRAESCOLARS .....</b>	<b>13</b>
	<b>ANNEX: OBJECTIUS ANUALS DEL CENTRE.....</b>	<b>13</b>





## **0. CONTROL DE CANVIS**

Núm. Revisió	Descripció de la modificació
<b>0</b>	Creació del document
<b>1</b>	Primera revisió
<b>2</b>	Revisió ortogràfica, esborrat taula d'elaboració, revisió i aprovació
<b>3</b>	Actualització al curs 2009-2010
<b>4</b>	Actualització
<b>5</b>	Actualització al curs 2010-2011
<b>6</b>	Actualització al curs 2011-2012
<b>7</b>	Actualització al curs 2013-2014
<b>8</b>	Actualització curs 2014-15
<b>9</b>	Actualització curs 2015-16
<b>10</b>	Actualització curs 2016-17
<b>11</b>	Actualització curs 2017-18
<b>12</b>	Actualització curs 2018-19
<b>13</b>	Actualització curs 2019-20





## **1. INFORMACIÓ GENERAL DEL CENTRE**

**Denominació:** Institut ESCOLA DEL TREBALL

**Adreça:** Comte d'Urgell, 187  
08036 Barcelona

**Telèfon:** 93 430 92 00

**Fax:** 93 410 85 40

**Correu electrònic:** [www.correu@escoladeltreball.org](mailto:www.correu@escoladeltreball.org)  
**Adreça web**

**Adreça web:** <http://www.escoladeltreball.org>

**Codi Centre:** A08013275  
**NIF:** Q-5856098/H





## **2. HORARI DEL CENTRE**

L' horari general del centre és: De dilluns a divendres de 8 a 14h  
Les tardes de 16 a 22h.

## **3. HORARI D' ATENCIÓ AL PÚBLIC**

L'horari d' atenció al públic a les oficines de secretaria és:

### *Jornada ordinària*

Des de l'1 d' octubre fins el 31 de maig: De dilluns a divendres de 8 a 14h  
Les tardes de 16 a 22h.

### *Jornada d' estiu*

Des de l'1 de juny fins el 30 de setembre: De dilluns a divendres de 9 a 13h

## **4. COMPOSICIÓ DE L'EQUIP DIRECTIU**

La composició de la Junta Directiva es troba a la pàgina web de l' Institut, amb els càrrecs i les adreces de correu electrònic:

<http://www.escoladeltreball.org/ca/organitzacio/junta-directiva>

## **5. MEMBRES CONSELL ESCOLAR**

Els descripció dels representants del Consell Escolar està ala pàgina web de l' Institut:

<http://www.escoladeltreball.org/ca/organitzacio/consell-escolar>

## **6. ÒRGANS UNIPERSONALS DE GOVERN AL' INS ESCOLA DEL TREBALL**

Veure organigrama de l' institut dins d' aquest document.

Llista disponible i actualitzada a:

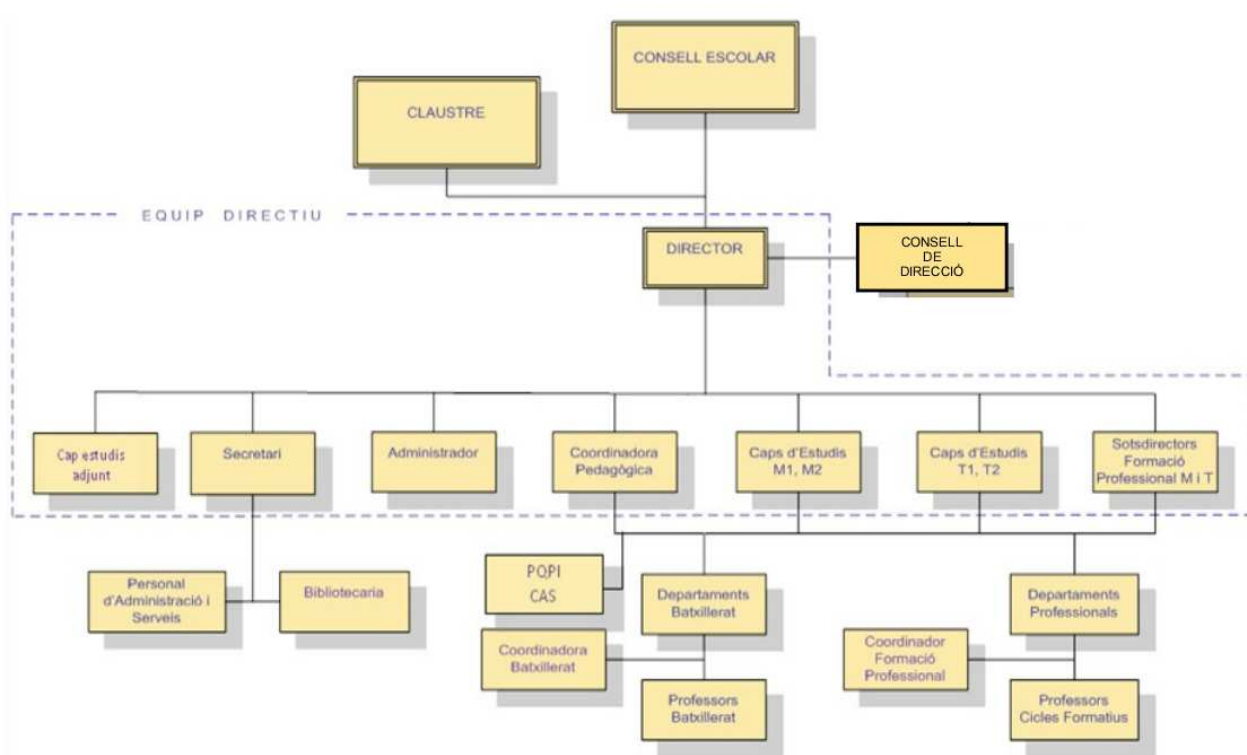
<http://www.escoladeltreball.org/ca/organitzacio/junta-directiva>





## **7. ORGANIGRAMA DE L'INSTITUT ESCOLA DEL TREBALL DE BARCELONA**

L'organigrama de l'Institut es troba descrit al Manual de Gestió de Qualitat, amb el següent format:



## **8. RELACIÓ DE CAPS DE DEPARTAMENT**

La relació de Caps de Departaments es troba localitzable a la pàgina web de l'Institut:

<http://www.escoladeltreball.org/ca/organitzacio/departaments>

## **9. RELACIÓ DE CAPS DE SEMINARI**

La relació de Caps de Departaments es troba localitzable a la base de dades del centre **Postgresql**.





## 10. RELACIÓ DE CÀRRECS DE COORDINACIÓ

La relació de Caps de Departaments es troba localitzable a la base de dades del centre *Postgresql*.

## 11. RELACIÓ DE GRUP I NIVELLS

La relació d' estudis per grups i nivells es troba descrita a la pàgina web de l' Institut:

<http://www.escoladeltreball.org/ca/estudis>

## 12. RELACIÓ DE TUTORIES DOCENTS I TUTORS D'FPCT

La relació de tutors pedagògics per etapes es troba localitzable a la base de dades del centre *Postgresql*.

## 13. COMPOSICIÓ DE DEPARTAMENTS

La composició epr departaments,a ixí com horaris del professorat es troba a la base de dades del centre *Postgresql* i a la base *GpUntis*.

## 14. OFERTA FORMATIVA

La oferta formativa, codificació i distribució horària es troba descrita a la la pàgina web de l' institut: <http://www.escoladeltreball.org/ca/estudis>

La codificació interna per a cada classe i la seva ubicació està descrita en el programa de base de dades del centre *Postgresql*.

Els horaris per a cada grup-classe, així com l' ocupació d' aules es troben en:

<\\server\wwwlocal\Horaris>

Els alumnes assignats per grup-classe, estan en: <\\server\wwwlocal\Llistats alumnes>







En l'aplicació informàtica es troba la composició dels grups-classe així com una fitxa individualitzada per a cada alumne:

<http://www.escoladeltreball.org/fitxaalumnes/>

La llista actualitzada dels alumnes es troba al programa d'assistència de l'institut:

<http://www.escoladeltreball.org/faltes>

## **15. CALENDARI ESCOLAR DEL CURS**

El calendari escolar del curs es troba a les diferents guies dels alumnes, tant Batxillerat com CCFF que es troben a la pàgina web de l'Institut:

<http://www.escoladeltreball.org/ca/qualitat/guies>

## **16. CONSELL DE DIRECCIÓ**

El Consell de Direcció té la consideració d'òrgan de consulta i d'assessorament al director i la seva creació és una de les estratègies per aprofundir en el lideratge distribuït. Aquest Consell de Direcció està definit a l'article 15 de les NOFC i respon a l'aplicació dels articles 139 de la LEC i 37 del Decret 102/2010 d'autonomia de centres educatius.

Encara que a les NOFC queda perfectament detallada la seva composició i funcions, cal dir, que el Consell de Direcció assumeix totes les funcions que antigament tenia la Comissió de Qualitat del Centre. Així, qualsevol document del centre on figuri la "Comissió de Qualitat" s'haurà d'entendre que fa referència a "Consell de Direcció".

## **17. CALENDARI/HORARI DE REUNIONS DE L'EQUIP DIRECTIU I ORGANS UNIPERSONALS DE GOVERN DEL CENTRE**

Els calendaris de reunions del centre es troben descrits al local de la Intranet de l'Escola: <\\server\www\local\Calendaris>

Em aquesta adreça es troba el calendari general anual, així com el detall d'activitats per trimestre.

La reunió d'equip directiu i òrgans unipersonals de govern serà normalment:

**Dia:** Cada dimarts no festiu en reunió ordinària.

**Horari d'inici de les reunions:** 11:30h

**Lloc:** Despatx de Direcció





## **18. CALENDARI DE REUNIONS DE L'EQUIP DIRECTIU AMB ELS CAPS DE DEPARTAMENT, DE SEMINARI I COORDINADORS**

Els calendaris de reunions del centre es troben descrits al local de la Intranet de l'Escola: <\\server\wwwlocal\Calendaris>

Em aquesta adreça es troba el calendari general anual, així com el detall d'activitats per trimestre.

**Lloc habitual de reunió:** Aula 1D **Dates i hores segons següent taula**

<\\server\wwwlocal\Calendaris\2016-2017>

## **19. HORARI DE GUÀRDIES DE L'EQUIP DIRECTIU**

Els horaris es troben penjats a: <\\server\pub-ges>

## **20. HORARI DE GUÀRDIES DEL PROFESSORAT**

Els horaris es troben penjats a: <\\server\pub-ges>

## **21. HORARI DE GRUPS DEL CENTRE**

Els horaris es troben penjats a: <\\server\pub-ges>

## **22. CALENDARI D'ACTIVITATS ESCOLARS**

<http://intranet.escoladeltreball.org/local/Calendaris/>

El calendari i descripció de les activitats escolars per etapes es troben definides als PAT (Pla d'acció tutorial) de cada etapa per l'any corresponent.

Aquest document es troben onejats a l'aplicació Qualiteasy, dins de documents estratègics.

Calendari per grup i aula ocupada:

<\\server\wwwlocal\Horaris>





## 23. SERVEI DE REPROGRAFIA

Es pot fer presencialment accedint al servei situat a la segona planta de l' edifici central o per una tramesa de l' original via correu electrònic i la seva posterior reproducció (en format paer o fitxer pdf) a: [fotocopies@correu.escoladeltreball.org](mailto:fotocopies@correu.escoladeltreball.org)

El servei està atès per el personal subaltern.

**Matins:** 10:30 a 13:00h. De dilluns a divendres

**Tardes:** 16:00 a 19:00h. De dilluns a divendres

## 24. SERVEI DE BIBLIOTECA

### Matins

Horari	Dilluns	Dimarts	Dimecres	Dijous	Divendres
8:15 a 9:00 alumnes	Lourdes Riera José Carrascosa	Lourdes Riera José Carrascosa	Lourdes Riera José Carrascosa	Lourdes Riera José Carrascosa	Lourdes Riera José Carrascosa
9:00 a 13:00	Lourdes Riera José Carrascosa	Lourdes Riera José Carrascosa	Lourdes Riera José Carrascosa	Lourdes Riera José Carrascosa	Lourdes Riera José Carrascosa
8:15 a 9:00 professorat	Lourdes Riera José Carrascosa	Lourdes Riera José Carrascosa	Lourdes Riera José Carrascosa	Lourdes Riera José Carrascosa	Lourdes Riera José Carrascosa
9:00 a 14:00 professorat	Lourdes Riera José Carrascosa	Lourdes Riera José Carrascosa	Lourdes Riera José Carrascosa	Lourdes Riera José Carrascosa	Lourdes Riera José Carrascosa

### Tardes

Horari	Dilluns	Dimarts	Dimecres	Dijous	Divendres
16 a 21 alumnes i professorat	Cristina Murillo	Cristina Murillo	Cristina Murillo	Cristina Murillo	Cristina Murillo





## **25. VISITES ESCOLES 4rt ESO**

Visites de grups a l'Escola del Treball de Barcelona

L' Institut Escola del Treball de Barcelona és un centre que tradicionalment ha impartit ensenyaments de formació professional. Actualment estem impartint un gran nombre de cicles formatius de la nova formació professional específica tant de grau mitjà com de grau superior en onze famílies professionals i el batxillerat.

Des de fa anys, amb la implantació del nou sistema educatiu, oferim la possibilitat de visitar el nostre centre als alumnes de 4t d'ESO perquè així puguin conèixer de prop les opcions que tenen en acabar l'ensenyament obligatori. També oferim la visita a grups d' alumnes de batxillerat que vulguin conèixer els cicles formatius de grau superior (CFGS).

**Els dies de visita són de dilluns a divendres de 12,00 a 14,00 hores.**

La durada de la visita depèn de les instal·lacions que es vulguin conèixer i per tant pot durar unes dues hores. Cada bloc és una visita per a un grup de 30 alumnes, si el grup és més nombrós cal concertar dos o més dies.

**La visita comprendrà:**

1. Xerrada informativa d'orientació escolar i professional.
  - La Formació Professional: Cicles Formatius de grau mitjà i grau superior.
  - Explicació de les característiques dels cicles formatius.
  - Sortides professionals i inserció laboral.
  - Programes de qualificació professional inicial (PFI) adreçats als alumnes que no superin l' ESO.
    - Pla de Transició al treball (PTT)
    - Programa de formació i aprenentatge professional (FIAP).
2. Visita pels tallers i laboratoris del centre perquè els alumnes tinguin una visió més real dels ensenyaments professionals i conèixer les tasques que realitzen els alumnes dins del seu procés d'aprenentatge.  
Aquesta visita pels tallers pot servir com a complement de l'assignatura de Tecnologia de l'ESO en conèixer màquines i equips de què no disposa l'aula estàndard de tecnologia dels centres d' educació secundària.
3. Comiat i agraïment de la visita.

Els Centres que hi estigueu interessats podeu concertar la visita de dilluns a divendres de 9 14 hores trucant al telèfon 93 430 14 15 ext. 314 i demanar per la Sra. Ma Pilar Ruiz o bé mitjançant el correu electrònic:

[mruiz@correu.escoladeltreball.org](mailto:mruiz@correu.escoladeltreball.org)





## **26. PROGRAMA DE CURSOS DE FORMACIÓ CONTINUA DEL PROFESSORAT**

El programa de formació per curs està detallat al Qualiteasy dins de Documents Estratègics.

## **27.SORTIDES COMPLEMENTÀRIES I EXTRAESCOLARS**

Registrades a les actes de Consell Escolar.

## **28.JORNADES TÈCNIQUES**

<http://www.escoladeltreball.org/ca/serveis/jornades-tecniques>

## **29. AUDITORIA INTERNA**

<http://intranet.escoladeltreball.org/local/Calendaris/>

## **30. AUDITORIA EXTERNA**

<http://intranet.escoladeltreball.org/local/Calendaris/>

## **Annex: OBJECTIUS ANUALS DEL CENTRE PER**

Els objectius anuals del centre estan especificats en el Projecte del Director amb validesa 2016-2020 i el desplegament de les actuacions per objectius en l'annex d'aquets mateix document (PGI) ja que ha finalitzat l' Acord de Coresponsabilitat del període 2012-2016 i no s'ha renovat. Els resultats s'expliquen a la Memòria anual que es remet al Consorci d' Educació.





**ANNEX**

**PLA D'ACTUACIÓ**

**PER A L'APLICACIÓ DEL PROJECTE EDUCATIU**

<b>Codi del centre:</b>	08013275
<b>Nom del centre:</b>	Institut Escola del Treball
<b>Servei Territorial:</b>	Consorti d'educació de Barcelona
<b>Població:</b>	Barcelona
<b>Període Pla d'Actuació</b>	2019-2020
<b>Data aprovació Projecte Educatiu</b>	PED 2016 - 2020



## PLA D'ACTUACIÓ PER A L'APLICACIÓ DEL PROJECTE EDUCATIU

- a) Anàlisi de les singularitats del centre i de l'entorn (al PEC i al PED)
- b) Objectius de millora vinculats als objectius del Projecte de Direcció
- c) Estratègies, Actuacions i Recursos
- d) Activitats, temporització, destinataris i responsables
- e) Mecanismes d'autoavaluació sistemàtica i retiment de comptes

### a) Anàlisi de les singularitats del centre i de l'entorn

L'anàlisi de l'entorn del centre està descrita al Projecte educatiu del Centre i al Projecte del Director (PED 2016- 2020).

### b) OBJECTIUS ESTRATÈGICS de millora vinculats als objectius del projecte de direcció

Una planificació estratègica és fonamentalment un compromís públic d'actuació. Per aquesta raó l'Institut disposa d'un Projecte de Direcció que desenvolupa el Projecte Educatiu del Centre i d'un conjunt de documentació estratègica bàsica establerta per normativa.

Així doncs, els eixos o línies bàsiques d'actuació, explicitats en aquest Pla d'actuació per a l'aplicació del Projecte Educatiu reflectits en la nova proposta del Projecte del Director pel període 2016 -2020.

Els objectius estratègics següents en aquest projecte PED 2016-2020 estan alineats amb el Projecte Educatiu del Centre i amb l'Acord de Coresponsabilitat que el centre té signat amb el Consorci d'Educació de Barcelona (finalitzat el curs 2016). Són també continuistes amb el Projecte de l'anterior director.

Es plantegen sis grans objectius:

- tres en l'àmbit pedagògic i d'orientació educativa i professional,
- un en l'àmbit de la gestió del centre i
- dos més en l'àmbit de la infraestructura del Centre.



## - Objectius de l'àmbit pedagògic i d'orientació educativa i professional:

Es mantenen els objectius existents en el PED 2012-2016 com a objectius prioritaris:

- 1. Millorar els resultats (tant en CCFF com en Batxillerat)**
- 2. Millorar la cohesió social de l'alumnat**
- 3. Millorar el servei d'informació i l'orientació escolar i professional**

## - Altres objectius estratègics del centre:

Atenent les característiques del centre (àmpliament detallades en la diagnosi) es fa necessari continuar amb dos dels objectius de centre que ja figuraven el projecte de director anterior i afegir un de nou:

- 4. Millorar el sistema de qualitat**
- 5. Millorar la infraestructura TIC, en l'àmbit de la gestió i de la docència, amb sostenibilitat econòmica.**
- 6. Aconseguir nous espais i optimitzar els existents**

## ACTUACIONS PREVISTES VINCULADES ALS OBJECTIUS ESTRATÈGICS

En la taula següent, hi ha una descripció detallada de les estratègies que es pensen portar a terme per assolir els objectius, així com les principals activitats u objectius operatius que les concreten. La selecció i prioritització per a cada curs escolar de les estratègies i activitats, es detallaran en la Programació General Anual (PGA) i en el proper Pla Estratègic de Centre o Acord de Coresponsabilitat (si així ho estableixi el Consorci d'Educació) que n'haurà de proposar la direcció del centre, amb l'assessorament del Consell de Direcció i la participació dels departaments.





## c) Objectius, Estratègies, Actuacions i Recursos

	<b>OBJECTIU/ (Responsable)</b>	<b>ESTRATÈGIES/(Responsable)</b>	<b>ACTUACIONS</b>
<b>1</b>	<b>Millorar els resultats</b>  (Subdirecció i Coordinació pedagògica)	<b>1.1.</b> Potenciació de l'acció tutorial i del treball dels equips docents. (Cap d'estudis)	1.1.1. Revisar els programes d'acció tutorial 1.1.2. Focalitzar l'acció tutorial en el seguiment, orientació personal i acadèmica de l'alumnat 1.1.3. Incrementar la supervisió i millorar l'assessorament/seguiment de la tasca dels equips docents.
		<b>1.2.</b> Revisió i seguiment del desplegament de les programacions (Subdirecció i Coord. Pedagògica)	1.2.1. Analitzar els recursos necessaris pel seu desplegament (maquinari, instal·lacions, fungible) 1.2.2. Revisar les programacions: programem per competències? 1.2.3. Desenvolupar gradualment el 3er nivell de comprensió en tots els departaments. 1.2.4. Establir una sistemàtica pel seguiment de l'execució de les programacions 1.2.5. Establir, per departament i curs, els material necessaris que ha de portar l'alumnat: EPI's, roba de treball i d'altres.
		<b>1.3.</b> Millora de la praxis docent (Subdirecció i Coord. Pedagògica)	1.3.1. Establir mecanismes conjunts prefectura de departament i direcció, de supervisió de praxis docent, amb efecte de millora. 1.3.2. Crear un equip de millora de praxis docent, dirigit i format per professorat voluntari en actiu i/o jubilat. 1.3.3. Detectar necessitats formatives del professorat 1.3.4. Millorar el Pla de Formació 1.3.5. Fomentar les estades en empresa i l'intercanvi internacional de professorat, amb projectes que tinguin retorn al centre.
		<b>1.4.</b> Reforç en matèries instrumentals. (Prefectura d'Estudis)	1.4.1. Millorar l'avaluació inicial de l'alumnat. 1.4.2. Explorar totes les possibilitats per poder realitzar classes de reforç instrumental (AMPA, col·laboració professorat jubilat o voluntari, col·laboració amb d'altres institucions...)
<b>2</b>	<b>Millorar la cohesió social de l'alumnat</b>  (Prefectura d'estudis)	<b>2.1.</b> Assegurament de l'accés als recursos educatius bàsics. (Equip de Cohesió Social)	2.1.1. Incrementar els fons bibliogràfic per donar cobertura (préstec) als alumnes amb dificultats econòmiques. 2.1.2. Estudiar la possibilitat de facilitar recursos (no bibliogràfics) als alumnes amb dificultats econòmiques (en préstec).
		<b>2.2.</b> Potenciació del sentit de pertinença al centre. (Equip de Cohesió Social)	2.2.1. Establir nous canals i espais de comunicació i convivència entre persones i/o grups de interès. 2.2.2. Consolidar i/o ampliar activitats fora d'aula que facilitin el coneixement d'altres alumnes de grups, cicles i/o famílies professionals diferents: Jornades esportives interculturals, tallers d'escacs, activitats interdepartamentals, jornada Sant Jordi,... 2.2.3. Treballar de forma grupal la col·laboració i participació en projectes solidaris amb entitats (Banc d'aliments, Roba amiga,...) 2.2.4. Potenciar la utilització del logo i marca "Escola del Treball" en roba obligatòria de laboratori/taller i en material proporcionat a l'alumnat.
		<b>2.3.</b> Assegurament de la igualtat d'oportunitats en la inserció laboral dins de l'àmbit d'actuació del centre (FCT+ borsa treball) (Departament d'Escola-Empresa)	2.3.1. Manteniment de la presència del món empresarial al centre i fidelitzar les empreses col·laboradores amb l'FCT. 2.3.2. Seguiment de la inserció laboral 2.3.3. Assessorament laboral a l'alumnat
		<b>2.4.</b> Potenciació dels intercanvis	2.4.1. Animar a nous tutors a participar en intercanvis internacionals



		internacionals d'alumnat. ( <i>Equip Programes Internacionals</i> )	2.4.2. Millorar la difusió del programa entre l'alumnat amb el suport dels tutors/es 2.4.3. Aconseguir nous socis internacionals 2.4.4. Explorar la possibilitat de realitzar estades de mobilitat d'estudis (xarxa ECVET)
<b>3</b>	<b>Millorar el servei d'informació i l'orientació escolar i professional</b>  ( <i>Coordinació pedagògica</i> )	<b>3.1.</b> Reducció de l'abandonament i/o absentisme. ( <i>Equip d'Informació i Orientació</i> )	3.1.1. Millorar els mecanismes de detecció per la reorientació acadèmica-professional dels alumnes que ho requereixin. 3.1.2. Formació sobre les competències professionals d'altres famílies professionals (adreçada al professorat del centre en general i en concret a tutors de CFGM, PFI i CAS) 3.1.3. Millorar l'orientació acadèmica –professional de futurs alumnes (a través de centres de secundària i punts d'informació, orientació dels districtes propers a l'Escola i mitjançant visites guiades d'alumnat de 4rt d'ESO
		<b>3.2.</b> Atenció als alumnes amb NEE i trastorns de l'aprenentatge (potenciació de la inclusió) ( <i>Coord. Pedagògica</i> )	3.2.1. Aconseguir una unitat d'orientació psico-pedagògica al Centre (amb dedicació mínima d'un dia per setmana). 3.2.2. Establir mecanismes de detecció d'alumnes amb trastorns de l'aprenentatge i amb NEE, sota l'assessorament de professionals en cada cas (EAP, ESAP...) 3.2.3. Establir pautes d'actuació adequades als estudis de cada alumne/a per facilitar-ho tant a l'alumne/a afectat com a l'equip docent del mateix, sota l'assessorament de professionals en cada cas (EAP, ESAP...)
		<b>3.3.</b> Orientació laboral ( <i>Equip d'Informació i Orientació</i> )	3.3.1. Formació a l'alumnat en les tecnologies actuals en l'àmbit de la recerca de feina i promoció professional 3.3.2. Formació al professorat en les tecnologies actuals en l'àmbit de la recerca de feina i promoció professional
		<b>3.4.</b> Orientació a estudis superiors. ( <i>Equip d'Informació i Orientació</i> )	3.4.1. Millorar la informació que els alumnes de CFGM, CAS i BTX tenen sobre els CFGS que s'imparteixen al nostre Centre. 3.4.2. Millorar l'orientació acadèmica i mecanismes d'accés a estudis superiors a partir de les aptituds i interessos dels alumnes
<b>4</b>	<b>Millorar el sistema de qualitat</b>  ( <i>Director</i> )	<b>4.1.</b> Enfortiment del nostre compromís amb la qualitat ( <i>Coordinació de qualitat</i> )	4.1.1. Elaborar una nova memòria d'e2cat i presentar-nos a una nova avaluació externa per Qualicat. 4.1.2. Revisió del Sistema de Gestió de Qualitat per adequar-lo a la revisió 2015 de la ISO 9001
		<b>4.2.</b> Potenciació de la cohesió del professorat/PAS. ( <i>Subdirecció</i> )	4.2.1. Presentar una proposta inicial d'activitats al claustre i al PAS, recollir esmenes i propostes noves, abans de concretar una proposta final. 4.2.2. Muntar un equip de millora de cohesió social de professorat i PAS.
		<b>4.3.</b> Revisió i millora del procés d'acolliment del professorat nouvingut. ( <i>Prefectura d'Estudis</i> )	4.3.1. Revisar el procediment actual per tal de millorar-lo (encara que el nivell de satisfacció és alt) 4.3.2. Incorporar una reunió de treball en calendari (amb el professorat nouvingut) abans d'acabar el primer trimestre per tal de recollir informació que permeti avaluar el procés d'acolliment
		<b>4.4.</b> Gestió del coneixement i reconeixement del professorat/PAS ( <i>Director</i> )	4.4.1. Definir i implementar procediments de gestió de coneixement al Centre. 4.4.2. Incorporar el professorat jubilat que, voluntàriament, vulgui continuar amb col·laboracions amb el centre, siguin sistemàtiques o puntuals. 4.4.3. Establir mecanismes que de forma sistemàtica ens permeti determinar: A qui cal fer reconeixements? Quin tipus de reconeixement? Qui els ha de fer? Quan? Per quina via?
		<b>4.5.</b> Augment del lideratge distribuït ( <i>Subdirecció i Coord. Pedagògica</i> )	4.5.1. Millorar la formació dels caps de departament i seminari i coordinadors/es de centre, en gestió de persones i lideratge 4.5.2. Millorar l'eficàcia i l'eficiència de les reunions de coordinació pedagògica. 4.5.3. Conscienciar les prefectures de departament de la necessitat de la seva intervenció per ajudar a que la presa de decisions de la direcció en l'àmbit de gestió de persones, gestió econòmica i gestió mediambiental i de seguretat, sigui el més encertada possible.



		4.6. Participació activa en les xarxes de la Subdirecció General d'FP inicial....( <i>Subdirecció</i> )	4.6.1. Mantenir la participació activa en les Xarxes de Qualitat, d'Innovació i Emprenedoria 4.6.2. Mantenir la participació activa en les Xarxes d'Orientació i d'Assessorament i acreditació de competències. 4.6.3. Mantenir la participació activa en la Xarxa de FP Dual 4.6.4. Mantenir la participació activa en la Xarxa d'Internalització de la Formació Professional
5	<b>Millorar la infraestructura TIC en l'àmbit de la gestió i de la docència, amb sostenibilitat econòmica</b>  <i>(Coordinació informàtica)</i>	5.1. Oferir en les aules informàtiques un entorn de treball adaptat a cada aprenentatge mitjançant escriptoris virtuals. <i>(Coordinació informàtica)</i>	5.1.1. Facilitar al professorat la creació d'entorns virtuals de treball amb l'alumnat 5.1.2. Donar llibertat al professorat i alumnat per utilitzar el seu programari a qualsevol ordinador de l'escola 5.1.3. Possibilitar al professorat un sistema ràpid i àgil per desar les activitats en finalitzar la classe i permetre continuar amb els alumnes en la següent sessió des del mateix punt 5.1.4. Promoure l'estalvi energètic i de inversions al centralitzar els recursos i minimitzar el consum per lloc de treball 5.1.5. Garantir un manteniment preventiu i correctiu de la infraestructura informàtica
		5.2. Oferir eines i formació per millorar l'ús de les TIC a l'aula. <i>(Coordinació informàtica)</i>	5.2.1. Millorar la competència digital docent amb formació i generant espais per compartir experiències 5.2.2. Seleccionar i posar a la disposició de la comunitat educativa nous recursos TIC garantint la seva disponibilitat i rendiment
		5.3. Desenvolupar i mantenir aplicacions informàtiques per una gestió integral del centre. <i>(Coordinació informàtica)</i>	5.3.1. Millorar l'eficiència de les aplicacions 5.3.2. Facilitar la transparència i l'anàlisi de la informació 5.3.3. Unificar procediments 5.3.4. Concretar un model d'aplicacions integral per tal de relacionar i integrar millor tota la informació
		5.4. Compartir experiències i projectes amb altres col·lectius. <i>(Coordinació informàtica)</i>	5.4.1. Ajudar a promoure la implantació i ús del programari lliure 5.4.2. Promoció de continguts lliures 5.4.3. Buscar sinèrgies amb altres departaments didàctics, entitats i organitzacions
6	<b>Aconseguir nous espais i optimitzar els existents</b>  <i>(Director)</i>	6.1. Aconseguiment de nous espais. <i>(Director)</i>	6.1.1. Establir contactes amb totes les institucions implicades per tal de sol·licitar nous espais davant la marxa imminent de l'Escola Universitària d'Enginyeria, existent al recinte.
		6.2. Optimització dels existents. <i>(Prefectura d'Estudis)</i>	6.2.1. Establir un sistema de supervisió de l'ocupació real de tots els espais del centre. 6.2.2. Realitzar un estudi d'optimització d'espais que es tingui en consideració a l'hora d'establir els horaris de classes.



## Distribució per cursos

OBJECTIU/ (Responsable)	ESTRATÈGIES/ (Responsable)	ACTUACIONS	Curs
<b>1. Millorar els resultats</b>  (Subdirecció i Coordinació pedagògica)	<b>1.1.</b> Potenciació de l'acció tutorial i del treball dels equips docents. (Cap d'estudis)	1.1.1. Revisar els programes d'acció tutorial	2016-2017
		1.1.2. Focalitzar l'acció tutorial en el seguiment, orientació personal i acadèmica de l'alumnat	2016-2017
		1.1.3. Incrementar la supervisió i millorar l'assessorament/seguiment de la tasca dels equips docents.	2016-2017
	<b>1.2.</b> Revisió i seguiment del desplegament de les programacions.  (Subdirecció i Coord. Pedagògica)	1.2.1. Analitzar els recursos necessaris pel seu desplegament (maquinari, instal·lacions, fungible)	2016-2017
		1.2.2. Revisar les programacions: programem per competències?	2016-2017
		1.2.3. Desenvolupar gradualment el 3er nivell de concreció en tots els departaments.	2017-2018
		1.2.4. Establir una sistemàtica pel seguiment de l'execució de les programacions	2017-2018
		1.2.5. Establir, per departament i curs, els material necessaris que ha de portar l'alumnat: EPI's, roba de treball i d'altres.	2016-2017
	<b>1.3.</b> Millora de la praxis docent.  (Subdirecció i Coord. Pedagògica)	1.3.1. Establir mecanismes conjunts prefectura de departament i direcció, de supervisió de praxis docent, amb efecte de millora.	2016-2017
		1.3.2. Crear un equip de millora de praxis docent, dirigit i format per professorat voluntari en actiu i/o jubilat.	2016-2017
		1.3.3. Detectar necessitats formatives del professorat	2016-2017
		1.3.4. Millorar el Pla de Formació	2016-2017
		1.3.5. Fomentar les estades en empresa i l'intercanvi internacional de professorat, amb projectes que tinguin retorn al centre.	2016-2017
	<b>1.4.</b> Reforç en matèries instrumentals.  (Prefectura d'Estudis)	1.4.1. Millorar l'avaluació inicial de l'alumnat.	2017-2018
1.4.2. Explorar totes les possibilitats per poder realitzar classes de reforç instrumental (AMPA, col·laboració professorat jubilat o voluntari, col·laboració amb d'altres institucions...)		2016-2017	



<b>2. Millorar la cohesió social de l'alumnat</b>  <i>(Prefectura d'estudis)</i>	<b>2.1.</b> Assegurament de l'accés als recursos educatius bàsics. <i>(Equip de Cohesió Social)</i>	2.1.1. Incrementar els fons bibliogràfic per donar cobertura (préstec) als alumnes amb dificultats econòmiques.	2016-2017
		2.1.2. Estudiar la possibilitat de facilitar recursos (no bibliogràfics) als alumnes amb dificultats econòmiques (en préstec).	2016-2017
	<b>2.2.</b> Potenciació del sentit de pertinença al centre.  <i>(Equip de Cohesió Social)</i>	2.2.1. Establir nous canals i espais de comunicació i convivència entre persones i/o grups de interès.	2016-2017
		2.2.2. Consolidar i/o ampliar activitats fora d'aula que facilitin el coneixement d'altres alumnes de grups, cicles i/o famílies professionals diferents: Jornades esportives interculturals, tallers d'escacs, activitats interdepartamentals, jornada Sant Jordi,...	2016-2017
		2.2.3. Treballar de forma grupal la col·laboració i participació en projectes solidaris amb entitats (Banc d'aliments, Roba amiga,...)	2016-2017
		2.2.4. Potenciar la utilització del logo i marca "Escola del Treball" en roba obligatòria de laboratori/taller i en material proporcionat a l'alumnat.	2016-2017
	<b>2.3.</b> Assegurament de la igualtat d'oportunitats en la inserció laboral dins de l'àmbit d'actuació del centre (FCT+ borsa treball)  <i>(Departament d'Escola-Empresa)</i>	2.3.1. Manteniment de la presència del món empresarial al centre i fidelitzar les empreses col·laboradores amb l'FCT.	2016-2017
		2.3.2. Seguiment de la inserció laboral	2016-2017
		2.3.3. Assessorament laboral a l'alumnat	2017-2018
	<b>2.4.</b> Potenciació dels intercanvis internacionals d'alumnat.  <i>(Equip Programes Internacionals)</i>	2.4.1. Animar a nous tutors a participar en intercanvis internacionals	2016-2017
		2.4.2. Millorar la difusió del programa entre l'alumnat amb el suport dels tutors/es	2016-2017
		2.4.3. Aconseguir nous socis internacionals	2016-2017
2.4.4. Explorar la possibilitat de realitzar estades de mobilitat d'estudis (xarxa ECVET)		2018-2019	



<b>3. Millorar el servei d'informació i l'orientació escolar i professional</b>  <i>(Coordinació pedagògica)</i>	<b>3.1.</b> Reducció de l'abandonament i/o absentisme.  <i>(Equip d'Informació i Orientació)</i>	3.1.1. Millorar els mecanismes de detecció per la reorientació acadèmica-professional dels alumnes que ho requereixin.	2016-2017
		3.1.2. Formació sobre les competències professionals d'altres famílies professionals (adreçada al professorat del centre en general i en concret a tutors de CFGM, PFI i CAS)	2016-2017
		3.1.3. Millorar l'orientació acadèmica –professional de futurs alumnes (a través de centres de secundària i punts d'informació, orientació dels districtes propers a l'Escola i mitjançant visites guiades d'alumnat de 4rt d'ESO)	2016-2017
	<b>3.2.</b> Atenció als alumnes amb NEE i trastorns de l'aprenentatge (potenciació de la inclusió)  <i>(Coord. Pedagògica)</i>	3.2.1. Aconseguir una unitat d'orientació psico-pedagògica al Centre (amb dedicació mínima d'un dia per setmana).	2018-2019
		3.2.2. Establir mecanismes de detecció d'alumnes amb trastorns de l'aprenentatge i amb NEE, sota l'assessorament de professionals en cada cas (EAP, ESAP...)	2017-2018
		3.2.3. Establir pautes d'actuació adequades als estudis de cada alumne/a per facilitar-ho tant a l'alumne/a afectat com a l'equip docent del mateix, sota l'assessorament de professionals en cada cas (EAP, ESAP...)	2016-2017
	<b>3.3.</b> Orientació laboral  <i>(Equip d'Informació i Orientació)</i>	3.3.1. Formació a l'alumnat en les tecnologies actuals en l'àmbit de la recerca de feina i promoció professional	2016-2017
		3.3.2. Formació al professorat en les tecnologies actuals en l'àmbit de la recerca de feina i promoció professional	2017-2018
	<b>3.4.</b> Orientació a estudis superiors.	3.4.1. Millorar la informació que els alumnes de CFGM, CAS i BTX tenen sobre els CFGS que s'imparteixen al nostre Centre.	2017-2018



	<i>(Equip d'Informació i Orientació)</i>	3.4.2. Millorar l'orientació acadèmica i mecanismes d'accés a estudis superiors a partir de les aptituds i interessos dels alumnes	2016-2017
<b>4. Millorar el sistema de qualitat</b>  <i>(Director)</i>	<b>4.1.</b> Enfortiment del nostre compromís amb la qualitat. <i>(Coordinació de qualitat)</i>	4.1.1. Elaborar una nova memòria d'e2cat i presentar-nos a una nova avaluació externa per Qualicat.	2019-2020
		4.1.2. Revisió del Sistema de Gestió de Qualitat per adequar-lo a la revisió 2015 de la ISO 9001	2017-2018
	<b>4.2.</b> Potenciació de la cohesió del professorat/PAS. <i>(Subdirecció)</i>	4.2.1. Presentar una proposta inicial d'activitats al claustre i al PAS, recollir esmenes i propostes noves, abans de concretar una proposta final.	2016-2017
		4.2.2. Muntar un equip de millora de cohesió social de professorat i PAS.	2016-2017
	<b>4.3.</b> Revisió i millora del procés d'acolliment del professorat nouvingut. <i>(Prefectura d'Estudis)</i>	4.3.1. Revisar el procediment actual per tal de millorar-lo (encara que el nivell de satisfacció és alt)	2017-2018
		4.3.2. Incorporar una reunió de treball en calendari (amb el professorat nouvingut) abans d'acabar el primer trimestre per tal de recollir informació que permeti avaluar el procés d'acolliment	2016-2017
	<b>4.4.</b> Gestió del coneixement i reconeixement del professorat/PAS  <i>(Director)</i>	4.4.1. Definir i implementar procediments de gestió de coneixement al Centre.	2017-2018
		4.4.2. Incorporar el professorat jubilat que, voluntàriament, vulgui continuar amb col·laboracions amb el centre, siguin sistemàtiques o puntuals.	2016-2017
		4.4.3. Establir mecanismes que de forma sistemàtica ens permeti determinar: A qui cal fer reconeixements? Quin tipus de reconeixement? Qui els ha de fer? Quan? Per quina via?	2016-2017
	<b>4.5.</b> Augment del lideratge distribuït  <i>(Subdirecció i Coord. Pedagògica)</i>	4.5.1. Millorar la formació dels caps de departament i seminari i coordinadors/es de centre, en gestió de persones i lideratge	2017-2018
		4.5.2. Millorar l'eficàcia i l'eficiència de les reunions de coordinació pedagògica.	2016-2017
		4.5.3. Conscienciar les prefectures de departament de la necessitat de la seva intervenció per ajudar a que la presa de decisions de la direcció en l'àmbit de gestió de persones, gestió econòmica i gestió mediambiental i de seguretat, sigui el més encertada possible.	2016-2017
<b>4.6.</b> Participació activa en les xarxes de la Subdirecció General d'FP inicial....	4.6.1. Mantenir la participació activa en les Xarxes de Qualitat, d'Innovació i Emprenedoria	2016-2017	
	4.6.2. Mantenir la participació activa en les Xarxes d'Orientació i d'Assessorament i acreditació de competències.	2016-2017	



	(Subdirecció)	4.6.3. Mantenir la participació activa en la Xarxa de FP Dual	2016-2017
		4.6.4. Mantenir la participació activa en la Xarxa d'Internalització de la Formació Professional	2016-2017
<b>5. Millorar la infraestructura TIC en l'àmbit de la gestió i de la docència, amb sostenibilitat econòmica</b>  (Coordinació informàtica)	5.1. Oferir en les aules informàtiques un entorn de treball adaptat a cada aprenentatge mitjançant escriptoris virtuals.  (Coordinació informàtica)	5.1.1. Facilitar al professorat la creació d'entorns virtuals de treball amb l'alumnat	2016-2017
		5.1.2. Donar llibertat al professorat i alumnat per utilitzar el seu programari a qualsevol ordinador de l'escola	2016-2017
		5.1.3. Possibilitar al professorat un sistema ràpid i àgil per desar les activitats en finalitzar la classe i permetre continuar amb els alumnes en la següent sessió des del mateix punt	2016-2017
		5.1.4. Promoure l'estalvi energètic i de inversions al centralitzar els recursos i minimitzar el consum per lloc de treball	2016-2017
		5.1.5. Garantir un manteniment preventiu i correctiu de la infraestructura informàtica	2016-2017
	5.2. Oferir eines i formació per millorar l'ús de les TIC a l'aula. (Coordinació informàtica)	5.2.1. Millorar la competència digital docent amb formació i generant espais per compartir experiències	2016-2017
		5.2.2. Seleccionar i posar a la disposició de la comunitat educativa nous recursos TIC garantint la seva disponibilitat i rendiment	2016-2017
	5.3. Desenvolupar i mantenir aplicacions informàtiques per una gestió integral del centre. (Coordinació informàtica)	5.3.1. Millorar l'eficiència de les aplicacions	2016-2017
		5.3.2. Facilitar la transparència i l'anàlisi de la informació	2016-2017
		5.3.3. Unificar procediments	2016-2017
		5.3.4. Concretar un model d'aplicacions integral per tal de relacionar i integrar millor tota la informació	2016-2017
	5.4. Compartir experiències i projectes amb altres col·lectius. (Coordinació informàtica)	5.4.1. Ajudar a promoure la implantació i ús del programari lliure	2016-2017
		5.4.2. Promoció de continguts lliures	2016-2017
5.4.3. Buscar sinèrgies amb altres departaments didàctics, entitats i organitzacions		2016-2017	
<b>6. Aconseguir nous espais i optimitzar els existents</b>	6.1. Aconseguiment de nous espais.  (Director)	6.1.1. Establir contactes amb totes les institucions implicades per tal de sol·licitar nous espais davant la marxa imminent de l'Escola Universitària d'Enginyeria, existent al recinte.	2016-2017





(Director)	<b>6.2.</b> Optimització dels existents. (Prefectura d'Estudis)	6.2.1. Establir un sistema de supervisió de l'ocupació real de tots els espais del centre.	2016-2017
		6.2.2. Realitzar un estudi d'optimització d'espais que es tingui en consideració a l'hora d'establir els horaris de classes.	2016-2017





<b>OBJECTIU ESTRATÈGIC 1</b>	<b>Millora dels resultats</b>	<b>CURS: 2019 - 2020</b>
<b>Característiques de qualitat:</b> L'objectiu serà de qualitat si s'aconsegueix reduint l'abandonament i l'absentisme i la millora dels resultats acadèmics dels alumnes.		
<b>Indicadors:</b> 1) Abandonament en 1ers de Batxillerat, CFGM, GFGS, CAS i PFI 2) Percentatge alumnat titulat de batxillerat, CFGM, GFGS, CAS i PFI	<b>Valors objectiu:</b> 1) Batxillerat < 10%, CFGM < 16,5%, CFGS < 14%, CAS i PFI < mitjana darrers 3 anys (objectius a 4 anys: -4%, -5%, -3% a l'acabar el mandat) 2) Batxillerat > 80%, CFGM > 70%, CFGS > 80%, CAS i PFI > mitjana darrers 3 anys (objectius a 4 anys, +8% a l'acabar el mandat)	
<b>RESPONSABLE DE L'OBJECTIU:</b> <i>Subdirecció i Coordinació pedagògica</i>		

ESTRATÈGIES		RESPONSABLE
1.1	Potenciació de l'acció tutorial i del treball dels equips docents.	Cap d'estudis
1.2	Revisió i seguiment del desplegament de les Programacions	Subdirecció i Coord. Pedagògica
1.3	Millora de la praxis docent	Subdirecció i Coord. Pedagògica
1.4	Reforç en matèries instrumentals.	Prefectura d'Estudis

OBJECTIUS ANUALS I ACTUACIONS A DESENVOLUPAR			
<b>ESTRATÈGIA</b>	<b>1.1. Potenciació de l'acció tutorial i del treball dels equips docents</b>		
<b>Destinatari / Nivell educatiu:</b> Tots			
<b>Indicador/s:</b> 1) Valoració de l'acció tutorial en enquestes. 2) Valoració Jornades informatives inici de curs 3) Valoració del PAT de Batx i el PAT de CFGM 4) Resultats abandonament en totes les etapes	<b>Criteri acceptació:</b> 1) i 2) Valoració ítems corresponents en enquesta alumnat > mitjana 3 darrers cursos 3) Activitats valorades per sobre de 3 sobre 5. 4) Valors marcats com a objectius.	<b>Trimestre</b>	
<b>Activitat</b>		<b>T1</b>	<b>T2</b>
1.1.1	Revisar els programes d'acció tutorial	X	
1.1.2	Focalitzar l'acció tutorial en el seguiment, orientació personal i acadèmica de l'alumnat	X	X
1.1.3	Incrementar la supervisió i millorar l'assessorament/seguiment de la tasca dels equips docents	X	X

<b>ESTRATÈGIA</b>	<b>1.2. Revisió i seguiment del desplegament de les Programacions</b>		
<b>Destinatari / Nivell educatiu:</b> Tots			
<b>Indicador/s:</b> 1) Taxa de programacions revisades per competències 2) Departaments tècnics que han fet descripció dels EPI's	<b>Criteri acceptació:</b> 1) 5% 2) 100%	<b>Trimestre</b>	
<b>Activitat</b>		<b>T1</b>	<b>T2</b>
1.2.1	Analitzar els recursos necessaris pel seu desplegament (maquinari, instal·lacions, fungible)	X	X
1.2.2	Revisar les programacions: programem per competències	X	X
1.2.3	Desenvolupar gradualment el 3er nivell de comprensió en tots els departaments	X	X
1.2.4	Establir una sistemàtica pel seguiment de l'execució de les programacions	X	X
1.2.5	Establir, per departament i curs, els material necessaris que ha de portar l'alumnat: EPI's, roba de treball i d'altres	X	X





ESTRATÈGIA		1.3. Millora de la praxis docent		
<b>Destinatari / Nivell educatiu:</b> Tots				
<b>Indicador/s:</b> 1) Ítems relacionats en enquesta satisfacció alumnat 2) Resultats titulats en totes les etapes 3) Resultats abandonament en totes les etapes		<b>Criteri acceptació:</b> 1) Valoració ítem > mitjana 3 cursos anteriors 2) i 3) Valors marcats com a objectiu.		
<b>Activitat</b>		<b>Trimestre</b>		
		T1	T2	T3
1.3.1	Establir mecanismes conjunts prefectura de departament i direcció, de supervisió de praxis docent, amb efecte de millora.	X	X	X
1.3.2	Crear un equip de millora de praxis docent, dirigit i format per professorat voluntari en actiu i/o jubilat		X	X
1.3.3	Detectar necessitats formatives del professorat		X	X
1.3.4	Millorar el Pla de Formació	X	X	X
1.3.5	Fomentar les estades en empresa i l'intercanvi internacional de professorat, amb projectes que tinguin retorn al centre.	X	X	X

ESTRATÈGIA		1.4. Reforç en matèries instrumentals.		
<b>Destinatari / Nivell educatiu:</b> Tots				
<b>Indicador/s:</b> 1) Ítems relacionats en enquesta satisfacció alumnat 2) Resultats titulats en totes les etapes 3) Resultats abandonament en totes les etapes		<b>Criteri acceptació:</b> 1) Valoració ítem > mitjana 3 cursos anteriors 2) i 3) Valors marcats com a objectiu.		
<b>Activitat</b>		<b>Trimestre</b>		
		T1	T2	T3
1.4.1	Millorar l'avaluació inicial de l'alumnat	X		
1.4.2	Explorar totes les possibilitats per poder realitzar classes de reforç instrumental (AMPA, col·laboració professorat jubilat o voluntari, col·laboració amb d'altres institucions...)	X	X	





<b>OBJECTIU ESTRATÈGIC 2</b>	<b>Millorar la cohesió social de l'alumnat</b>	<b>CURS: 2019 - 2020</b>
<b>Característiques de qualitat:</b> Augment de la participació de la comunitat educativa, la inserció laboral de l'alumnat la seva integració en la societat.		
<b>Indicadors:</b> 1) Augment de la participació de l'alumnat en les activitats relacionades amb aquest objectiu. 2) Increment fons bibliogràfic alumnes amb nec. econòmiques 3) Major participació en els programes Leonardo i Erasmus per a la realització de l'FCT en països comunitaris.		<b>Valors objectiu</b> 1) Augment respecte al promig dels darrers tres cursos 2) Augment respecte al promig dels darrers tres cursos 3) Augment respecte al promig dels darrers tres cursos
<b>RESPONSABLE DE L'OBJECTIU:</b> Prefectura d'Estudis		

ESTRATÈGIES		RESPONSABLE
2.1	Assegurament de l'accés als recursos educatius bàsics.	Equip de Cohesió Social
2.2	Potenciació del sentit de pertinença al centre.	Equip de Cohesió Social
2.3	Assegurament de la igualtat d'oportunitats en la inserció laboral dins de l'àmbit d'actuació del centre (FCT+ borsa treball)	Departament d'Escola-Empresa
2.4	Potenciació dels intercanvis internacionals d'alumnat.	Equip Programes Internacionals

ESTRATÈGIA, OBJECTIUS ANUALS I ACTIVITATS				
ESTRATÈGIA	2.1. Assegurament de l'accés als recursos educatius bàsics.			
<b>Destinatari / Nivell educatiu:</b> Tots				
<b>Indicador/s:</b> 1) Número de material de fons bibliogràfic demanat i prestat. 2) Valoració dels recursos de l'escola en enquesta		<b>Criteri acceptació:</b> 1) 100% 2) Valoració ítems corresponents en enquesta alumnat > mitjana 3 darrers cursos		<b>Trimestre</b>
<b>Activitat</b>		<b>T1</b>	<b>T2</b>	<b>T3</b>
2.1.1	Incrementar els fons bibliogràfic per donar cobertura (préstec) als alumnes amb dificultats econòmiques.	X		
2.1.2	Estudiar la possibilitat de facilitar recursos (no bibliogràfics) als alumnes amb dificultats econòmiques (en préstec).	X		

ESTRATÈGIA	2.2. Potenciació del sentit de pertinença al centre.			
<b>Destinatari / Nivell educatiu:</b> Tots				
<b>Indicador/s:</b> 1) Valoració pregunta sobre aquest ítem de l'enquesta alumnes 2) Número d'activitats realitzades		<b>Criteri acceptació:</b> 1) Valoració > mitjana 3 darrers cursos 2) Manteniment o increment		<b>Trimestre</b>
<b>Activitat</b>		<b>T1</b>	<b>T2</b>	<b>T3</b>
2.2.1	Establir nous canals i espais de comunicació i convivència entre persones i/o grups de interès.	X	X	X
2.2.2	Consolidar i/o ampliar activitats fora d'aula que facilitin el coneixement d'altres alumnes de grups, cicles i/o famílies professionals diferents: Jornades esportives interculturals, tallers d'escacs, activitats interdepartamentals, jornada Sant Jordi,...	X	X	X
2.2.3	Treballar de forma grupal la col·laboració i participació en projectes solidaris amb entitats (Banc d'aliments, Roba amiga,...)	X	X	X
2.2.4	Potenciar la utilització del logo i marca "Escola del Treball" en roba obligatòria de laboratori/taller i en material proporcionat a l'alumnat.	X	X	X





ESTRATÈGIA		2.3. Assegurament de la igualtat d'oportunitats en la inserció laboral dins de l'àmbit d'actuació del centre (FCT+ borsa treball)		
<b>Destinatari / Nivell educatiu:</b> Tots				
<b>Indicador/s:</b>		<b>Criteri acceptació:</b>		
1) Índex de satisfacció alumnes vs empresa 2) Índex de satisfacció d'empreses vs alumnes 3) Número de convenis realitzats per curs 4) Increment de la inserció laboral (en consonància amb la situació socioeconòmica) 5) Número d'ofertes tramitades en la borsa de treball		1) Valoració ítems corresponents en enquesta alumnat > mitjana 3 darrers cursos ( <i>objectius a 4 anys, &gt; 4,25 sobre 5 a l'acabar el mandat</i> ) 2) Valoració ítems corresponents en enquesta alumnat > mitjana 3 darrers cursos ( <i>objectius a 4 anys, &gt; 4,30 sobre 5 a l'acabar el mandat</i> ) 3) Manteniment 4) > mitjana 3 cursos anteriors ( <i>objectius a 4 anys, &gt; 45% per CFGM i &gt;65% per CFGS a l'acabar el mandat</i> ) 5) > mitjana 3 cursos anteriors		
<b>Activitat</b>				<b>Trimestre</b>
		T1	T2	T3
2.3.1	Manteniment de la presència del món empresarial al centre i fidelitzar les empreses col·laboradores amb l'FCT.	X	X	X
2.3.2	Seguiment de la inserció laboral		X	
2.3.3	Assessorament laboral a l'alumnat			X

ESTRATÈGIA		2.4. Potenciació dels intercanvis internacionals d'alumnat		
<b>Destinatari / Nivell educatiu:</b> Tots				
<b>Indicador/s:</b>		<b>Criteri acceptació:</b>		
1) Número d'intercanvis internacionals realitzats		1) Increment de la mitjana 3 cursos anteriors		
<b>Activitat</b>				<b>Trimestre</b>
		T1	T2	T3
2.4.1	Animar a nous tutors a participar en intercanvis internacionals	X	X	X
2.4.2	Millorar la difusió del programa entre l'alumnat amb el suport dels tutors/es	X	X	
2.4.3	Aconseguir nous socis internacionals	X	X	X
2.4.4	Explorar la possibilitat de realitzar estades de mobilitat d'estudis (xarxa ECVET) (pel curs 2018-19)		X	X





<b>OBJECTIU ESTRATÈGIC 3</b>	<b>Millorar el servei d'informació i l'orientació escolar i professional</b>	<b>CURS: 2019- 2020</b>
<b>Característiques de qualitat:</b> Augment de la participació de la comunitat educativa, la inserció laboral de l'alumnat la seva integració en la societat.		
<b>Indicadors:</b> 1) Preinscripció al centre. 2) Satisfacció del procés de preinscripció i matrícula 3) Dades dels registres de consultes i suggeriments atesos	<b>Valors objectiu</b> 1) Incrementar la preinscripció en cicles de baixa preinscripció 2) Valoració enquesta > 3,5 sobre 5 3) Increment progressiu	
<b>RESPONSABLE DE L'OBJECTIU:</b> <i>Coordinació pedagògica</i>		

ESTRATÈGIES		RESPONSABLE
3.1	Reducció de l'abandonament i/o absentisme	Equip d'Informació i Orientació
3.2	Atenció als alumnes amb NEE i trastorns de l'aprenentatge (potenciació de la inclusió)	Coord. Pedagògica
3.3	Orientació laboral	Equip d'Informació i Orientació
3.4	Orientació a estudis superiors	Equip d'Informació i Orientació

ESTRATÈGIA, OBJECTIUS ANUALS I ACTIVITATS					
ESTRATÈGIA	3.1. Reducció de l'abandonament i/o absentisme.				
<b>Destinatari / Nivell educatiu:</b> Tots					
<b>Indicador/s:</b> 1) Número d'alumnes reorientats. 2) Satisfacció enquesta curs orientació	<b>Criteri acceptació:</b> 1) Increment progressiu 2) Valoració en enquesta alumnat > 3,25 sobre 5			<b>Trimestre</b>	
<b>Activitat</b>		<b>T1</b>	<b>T2</b>	<b>T3</b>	
3.1.1.	Millorar els mecanismes de detecció per la reorientació acadèmica-professional dels alumnes que ho requereixin.	X			
3.1.2.	Formació sobre les competències professionals d'altres famílies professionals (adreçada al professorat del centre en general i en concret a tutors de CFGM, PFI i CAS)	X			
3.1.3.	Millorar l'orientació acadèmica –professional de futurs alumnes (a través de centres de secundària i punts d'informació, orientació dels districtes propers a l'Escola i mitjançant visites guiades d'alumnat de 4rt d'ESO		X	X	

ESTRATÈGIA	3.2. Atenció als alumnes amb NEE i trastorns de l'aprenentatge (potenciació de la inclusió)				
<b>Destinatari / Nivell educatiu:</b> Tots					
<b>Indicador/s:</b> 1) Número de plans adaptats	<b>Criteri acceptació:</b> 1) Plans realitzats			<b>Trimestre</b>	
<b>Activitat</b>		<b>T1</b>	<b>T2</b>	<b>T3</b>	
3.2.1.	Aconseguir una unitat d'orientació psico-pedagògica al Centre (amb dedicació mínima d'un dia per setmana). (Comença el curs 2019-20 a jornada completa)	X			
3.2.2.	Establir mecanismes de detecció d'alumnes amb trastorns de l'aprenentatge i amb NEE, sota l'assessorament de professionals en cada cas (EAP, ESAP...)	X	X	X	
3.2.3.	Establir pautes d'actuació adequades als estudis de cada alumne/a per facilitar-ho tant a l'alumne/a afectat com a l'equip docent del mateix, sota l'assessorament de professionals en cada cas (EAP, ESAP...)	X	X	X	

ESTRATÈGIA	3.3. Orientació laboral				
<b>Destinatari / Nivell educatiu:</b> Tots					
<b>Indicador/s:</b> 1) Valoració equipament per alumnat en l'enquesta de satisfacció 2) Valoració equipament per professorat en l'enquesta de satisfacció	<b>Criteri acceptació:</b> 1) Valoració > mitjana 3 cursos anteriors (objectius a 4 anys: > 3 sobre 5 a l'acabar el mandat) 2) Valoració > mitjana 3 cursos anteriors (objectius a 4 anys: > 3,5 sobre 5 a l'acabar el mandat)			<b>Trimestre</b>	
<b>Activitat</b>		<b>T1</b>	<b>T2</b>	<b>T3</b>	
3.3.1.	Formació a l'alumnat en les tecnologies actuals en l'àmbit de la recerca de feina i promoció professional	X	X	X	
3.3.2.	Formació al professorat en les tecnologies actuals en l'àmbit de la recerca de feina i promoció professional			X	





Generalitat de Catalunya  
Departament Ensenyament  
Institut Escola del Treball de

## PROGRAMACIÓ GENERAL DE L'INSTITUT

ESTRATÈGIA		3.4. Orientació a estudis superiors		
<i>Destinatari / Nivell educatiu:</i> Tots				
<i>Indicador/s:</i> 1) Valoració del centre per alumnat en l'enquesta de satisfacció		<i>Criteri acceptació:</i> 1) Valoració > mitjana 3 cursos anteriors		<i>Trimestre</i>
<i>Activitat</i>		T1	T2	T3
3.4.1.	Millorar la informació que els alumnes de CFGM, CAS i BTX tenen sobre els CFGS que s'imparteixen al nostre Centre.			X
3.4.2.	Millorar l'orientació acadèmica i mecanismes d'accés a estudis superiors a partir de les aptituds i interessos dels alumnes		X	X





<b>OBJECTIU ESTRATÈGIC 4</b>	<b>Millorar el sistema de qualitat</b>	<b>CURS: 2019 - 2020</b>
<b>Característiques de qualitat:</b> Augment de la participació de la comunitat educativa, la inserció laboral de l'alumnat la seva integració en la societat.		
<b>Indicadors:</b> 1) Resultats enquestes de satisfacció dels grups d'interès 2) Resultat enquesta alumnat i empreses 3) Assoliment de les fites programades	<b>Valors objectiu</b> 1) Resultat > mitjana darrers 3 cursos. (objectius a 4 anys: alumnat >4,20 sobre 5, professorat >4,20 sobre 5, PAS >3,90 sobre 5, a l'acabar el mandat) 2) Resultat > mitjana darrers 3 cursos. (objectius a 4 anys: alumnat en vers empresa >4,25 sobre 5, empreses envers alumnat > 4,30 sobre 5, a l'acabar el mandat). 3) Dades fefaents de la fita assolida	
<b>RESPONSABLE DE L'OBJECTIU: Coordinació pedagògica</b>		

ESTRATÈGIES		RESPONSABLE
4.1	Enfortiment del nostre compromís amb la qualitat.	Coordinació de qualitat
4.2	Potenciació de la cohesió del professorat/PAS	Subdirecció
4.3	Revisió i millora del procés d'acolliment del professorat nouvingut.	Prefectura d'Estudis
4.4	Gestió del coneixement i reconeixement del professorat/PAS	Director
4.5	Augment del lideratge distribuït	Subdirecció i Coord. Pedagògica
4.6	Participació activa en les xarxes de la Subdirecció General d'FP inicial....	Subdirecció

ESTRATÈGIA, OBJECTIUS ANUALS I ACTIVITATS			
ESTRATÈGIA	4.1. Enfortiment del nostre compromís amb la qualitat		
<b>Destinatari / Nivell educatiu:</b> Tots			
<b>Indicador/s:</b> 1) Memòria presentada en curs 2) Revisió el 50% del sistema	<b>Criteri acceptació:</b> 1) Dades fefaents de la fita assolida 2) Dades fefaents de la fita assolida		<b>Trimestre</b>
<b>Activitat</b>			<b>T1 T2 T3</b>
4.1.1.	Elaborar una nova memòria d'e2cat i presentar-nos a una nova avaluació externa per Qualicat. (2019-2020)		X X
4.1.2.	Revisió del Sistema de Gestió de Qualitat per adequar-lo a la revisió 2015 de la ISO 9001 ( Certificar-se en la ISO 45001 Seguretat i Salut al Treball)	X	X X

ESTRATÈGIA, OBJECTIUS ANUALS I ACTIVITATS			
ESTRATÈGIA	4.2. Potenciació de la cohesió del professorat/PAS		
<b>Destinatari / Nivell educatiu:</b> Tots			
<b>Indicador/s:</b> 1) Activitats realitzades	<b>Criteri acceptació:</b> 1) Dades fefaents de la fita assolida		<b>Trimestre</b>
<b>Activitat</b>			<b>T1 T2 T3</b>
4.2.1.	Presentar una proposta inicial d'activitats al claustre i al PAS, recollir esmenes i propostes noves, abans de concretar una proposta final.	X	X
4.2.2.	Muntar un equip de millora de cohesió social de professorat i PAS.		X X







ESTRATÈGIA, OBJECTIUS ANUALS I ACTIVITATS				
ESTRATÈGIA	4.3. Revisió i millora del procés d'acolliment del professorat nouvingut.			
<i>Destinatari / Nivell educatiu:</i> Tots				
<i>Indicador/s:</i> 1) ítems de satisfacció d'enquestes de professorat nouvingut		<i>Criteri acceptació:</i> 1) Resultat > mitjana darrers 3 cursos. (objectius a 4 anys: >4,20 sobre 5, a l'acabar el mandat).		
		<i>Trimestre</i>		
<i>Activitat</i>		T1	T2	T3
4.3.1.	Revisar el procediment actual per tal de millorar-lo (encara que el nivell de satisfacció és alt)	X		
4.3.2.	Incorporar una reunió de treball en calendari (amb el professorat nouvingut) abans d'acabar el primer trimestre per tal de recollir informació que permeti avaluar el procés d'acolliment	X		

ESTRATÈGIA, OBJECTIUS ANUALS I ACTIVITATS				
ESTRATÈGIA	4.4. Gestió del coneixement i reconeixement del professorat/PAS			
<i>Destinatari / Nivell educatiu:</i> Tots				
<i>Indicador/s:</i> 1) Activitats realitzades		<i>Criteri acceptació:</i> 1) Dades fefaents de la fita assolida		
		<i>Trimestre</i>		
<i>Activitat</i>		T1	T2	T3
4.4.1.	Definir i implementar procediments de gestió de coneixement al Centre.	X	X	
4.4.2.	Incorporar el professorat jubilat que, voluntàriament, vulgui continuar amb col·laboracions amb el centre, siguin sistemàtiques o puntuals.		X	X
4.4.3.	Establir mecanismes que de forma sistemàtica ens permeti determinar: A qui cal fer reconeixements? Quin tipus de reconeixement? Qui els ha de fer? Quan? Per quina via?	X		X

ESTRATÈGIA, OBJECTIUS ANUALS I ACTIVITATS				
ESTRATÈGIA	4.5. Augment del lideratge distribuït			
<i>Destinatari / Nivell educatiu:</i> Tots				
<i>Indicador/s:</i> 1) Accions realitzades		<i>Criteri acceptació:</i> 1) Dades fefaents de la fita assolida		
		<i>Trimestre</i>		
<i>Activitat</i>		T1	T2	T3
4.5.1.	Millorar la formació dels caps de departament i seminaris i coordinadors/es de centre, en gestió de persones i lideratge.	X	X	X
4.5.2.	Millorar l'eficàcia i l'eficiència de les reunions de coordinació pedagògica.	X	X	X
4.5.3.	Conscienciar les prefectures de departament de la necessitat de la seva intervenció per ajudar a que la presa de decisions de la direcció en l'àmbit de gestió de persones, gestió econòmica i gestió mediambiental i de seguretat, sigui el més encertada possible.	X	X	X





Generalitat de Catalunya  
Departament Ensenyament  
Institut Escola del Treball de

## PROGRAMACIÓ GENERAL DE L'INSTITUT

### ESTRATÈGIA, OBJECTIUS ANUALS I ACTIVITATS

ESTRATÈGIA		4.6. Participació activa en les xarxes de la Subdirecció General d'FP inicial....		
<i>Destinatari / Nivell educatiu:</i> Tots				
<i>Indicador/s:</i> 1) Participació en xarxes		<i>Criteri acceptació:</i> 1) Dades fefaents de la fita assolida		
<i>Activitat</i>		<i>Trimestre</i>		
		T1	T2	T3
4.6.1.	Mantenir la participació activa en les Xarxes de Qualitat, d'Innovació i Emprenedoria	X	X	X
4.6.2.	Mantenir la participació activa en les Xarxes d'Orientació i d'Assessorament i acreditació de competències.	X	X	X
4.6.3.	Mantenir la participació activa en la Xarxa de FP Dual	X	X	X
4.6.4.	Mantenir la participació activa en la Xarxa d'Internalització de la Formació Professional	X	X	X





<b>OBJECTIU ESTRATÈGIC 5</b>	<b>Millorar la infraestructura TIC en l'àmbit de la gestió i de la docència, amb sostenibilitat econòmica</b>	<b>CURS: 2019 - 2020</b>
<b>Característiques de qualitat:</b> Augment de la participació de la comunitat educativa, la inserció laboral de l'alumnat la seva integració en la societat.		
<b>Indicadors:</b> 1) Resultats enquestes de satisfacció dels grups d'interès envers a les TIC		<b>Valors objectiu</b> 1) Resultat > mitjana darrers 3 cursos. (objectius a 4 anys: alumnat > 3,00 sobre 5, professorat > 3,70 sobre 5, a l'acabar el mandat)
<b>RESPONSABLE DE L'OBJECTIU: Coordinació pedagògica</b>		

ESTRATÈGIES		RESPONSABLE
5.1.	Oferir en les aules informàtiques un entorn de treball adaptat a cada aprenentatge mitjançant escriptoris virtuals.	Coordinació informàtica
5.2.	Oferir eines i formació per millorar l'ús de les TIC a l'aula.	Coordinació informàtica
5.3.	Desenvolupar i mantenir aplicacions informàtiques per una gestió integral del centre.	Coordinació informàtica
5.4.	Compartir experiències i projectes amb altres col·lectius.	Coordinació informàtica

ESTRATÈGIA, OBJECTIUS ANUALS I ACTIVITATS				
ESTRATÈGIA	5.1. Oferir en les aules informàtiques un entorn de treball adaptat a cada aprenentatge mitjançant escriptoris virtuals.			
<b>Destinatari / Nivell educatiu:</b> Tots				
<b>Indicador/s:</b> 1) Dades d'utilització del Moodle		<b>Criteri acceptació:</b> 1) Resultat > mitjana darrers 3 cursos.		
<b>Activitat</b>		<b>Trimestre</b>		
		T1	T2	T3
5.1.1.	Facilitar al professorat la creació d'entorns virtuals de treball amb l'alumnat	X		
5.1.2.	Donar llibertat al professorat i alumnat per utilitzar el seu programari a qualsevol ordinador de l'escola	X	X	X
5.1.3.	Possibilitar al professorat un sistema ràpid i àgil per desar les activitats en finalitzar la classe i permetre continuar amb els alumnes en la següent sessió des del mateix punt	X	X	X
5.1.4.	Promoure l'estalvi energètic i de inversions al centralitzar els recursos i minimitzar el consum per lloc de treball	X	X	X
5.1.5.	Garantir un manteniment preventiu i correctiu de la infraestructura informàtica	X	X	X

ESTRATÈGIA, OBJECTIUS ANUALS I ACTIVITATS				
ESTRATÈGIA	5.2. Oferir eines i formació per millorar l'ús de les TIC a l'aula			
<b>Destinatari / Nivell educatiu:</b> Tots				
<b>Indicador/s:</b> 1) Ítems relacionats en enquesta satisfacció alumnat		<b>Criteri acceptació:</b> 1) Resultat > mitjana darrers 3 cursos (objectius a 4 anys: alumnat > 3,00 sobre 5)		
<b>Activitat</b>		<b>Trimestre</b>		
		T1	T2	T3
5.2.1.	Millorar la competència digital docent amb formació i generant espais per compartir experiències	X	X	X
5.2.2.	Seleccionar i posar a la disposició de la comunitat educativa nous recursos TIC garantint la seva disponibilitat i rendiment	X	X	X

ESTRATÈGIA, OBJECTIUS ANUALS I ACTIVITATS				
ESTRATÈGIA	5.3. Desenvolupar i mantenir aplicacions informàtiques per una gestió integral del centre.			
<b>Destinatari / Nivell educatiu:</b> Tots				
<b>Indicador/s:</b> 1) Accions realitzades		<b>Criteri acceptació:</b> 1) Dades fefaents de la fita assolida		
<b>Activitat</b>		<b>Trimestre</b>		
		T1	T2	T3
5.3.1.	Millorar l'eficiència de les aplicacions	X	X	X
5.3.2.	Facilitar la transparència i l'anàlisi de la informació	X	X	X
5.3.3.	Unificar procediments	X	X	X
5.3.4.	Concretar un model d'aplicacions integral per tal de relacionar i integrar millor tota la informació	X	X	X





Generalitat de Catalunya  
Departament Ensenyament  
Institut Escola del Treball de

## PROGRAMACIÓ GENERAL DE L'INSTITUT

### ESTRATÈGIA, OBJECTIUS ANUALS I ACTIVITATS

ESTRATÈGIA	5.4. Compartir experiències i projectes amb altres col·lectius.			
<i>Destinatari / Nivell educatiu:</i> Tots				
<i>Indicador/s:</i> 1) Accions realitzades		<i>Criteri acceptació:</i> 1) Dades fefaents de la fita assolida		
<i>Activitat</i>		<i>Trimestre</i>		
		T1	T2	T3
5.4.1.	Ajudar a promoure la implantació i ús del programari lliure	X	X	X
5.4.2.	Promoció de continguts lliures	X	X	X
5.4.3.	Buscar sinèrgies amb altres departaments didàctics, entitats i organitzacions	X	X	X





<b>OBJECTIU ESTRATÈGIC 6</b>	<b>Aconseguir nous espais i optimitzar els existents</b>	<b>CURS: 2019 - 2020</b>
<b>Característiques de qualitat:</b> Augment de la participació de la comunitat educativa, la inserció laboral de l'alumnat la seva integració en la societat.		
<b>Indicadors:</b> 1) Accions realitzades	<b>Valors objectiu</b> 1) Espais aconseguits	
<b>RESPONSABLE DE L'OBJECTIU:</b> Coordinació pedagògica		

ESTRATÈGIES		RESPONSABLE
6.1.	Aconseguiment de nous espais.	Director
6.2.	Optimització dels existents.	Prefectura d'Estudis

ESTRATÈGIA, OBJECTIUS ANUALS I ACTIVITATS			
ESTRATÈGIA	6.1. Aconseguiment de nous espais.		
<b>Destinatari / Nivell educatiu:</b> Tots			
<b>Indicador/s:</b> 1) Contactes establerts	<b>Criteri acceptació:</b> 1) Dades fefaents de la fita assolida		<b>Trimestre</b>
<b>Activitat</b>		<b>T1</b>	<b>T2</b>
6.1.1.	Establir contactes amb totes les institucions implicades per tal de sol·licitar nous espais davant la marxa imminent de l'Escola Universitària d'Enginyeria, existent al recinte.	X	X

ESTRATÈGIA, OBJECTIUS ANUALS I ACTIVITATS			
ESTRATÈGIA	6.2. Optimització dels existents.		
<b>Destinatari / Nivell educatiu:</b> Tots			
<b>Indicador/s:</b> 1) Accions realitzades	<b>Criteri acceptació:</b> 1) Dades fefaents de la fita assolida		<b>Trimestre</b>
<b>Activitat</b>		<b>T1</b>	<b>T2</b>
6.2.1.	Establir un sistema de supervisió de l'ocupació real de tots els espais del centre.	X	X
6.2.2.	Realitzar un estudi d'optimització d'espais que es tingui en consideració a l'hora d'establir els horaris de classes.	X	X





### **f) Mecanismes d'autoavaluació sistemàtica i retiment de comptes**

En el centre educatiu es crearà una comissió de seguiment interna, amb la participació de l'equip directiu i del consell de direcció, per analitzar periòdicament el desenvolupament del pla d'actuació, l'impacta de l'aplicació i els resultats de millora que proporcionin els indicadors d'avaluació

Al final de cada curs d'aplicació del pla d'actuació, la direcció i l'equip directiu han de retre comptes al consell escolar del centre mitjançant una memòria avaluadora que inclourà els resultats dels indicadors d'avaluació. Aquesta memòria formarà part de la memòria anual de centre i s'enviarà a la direcció dels Serveis Territorials o a la gerència del Consorci d'Educació de Barcelona.

### **Mesures singulars per al desenvolupament del pla d'actuació**

#### **ÀMBIT PEDAGÒGIC, ORGANIZATIU I DE GESTIÓ DE PERSONAL**

- TIS, si s'escau

